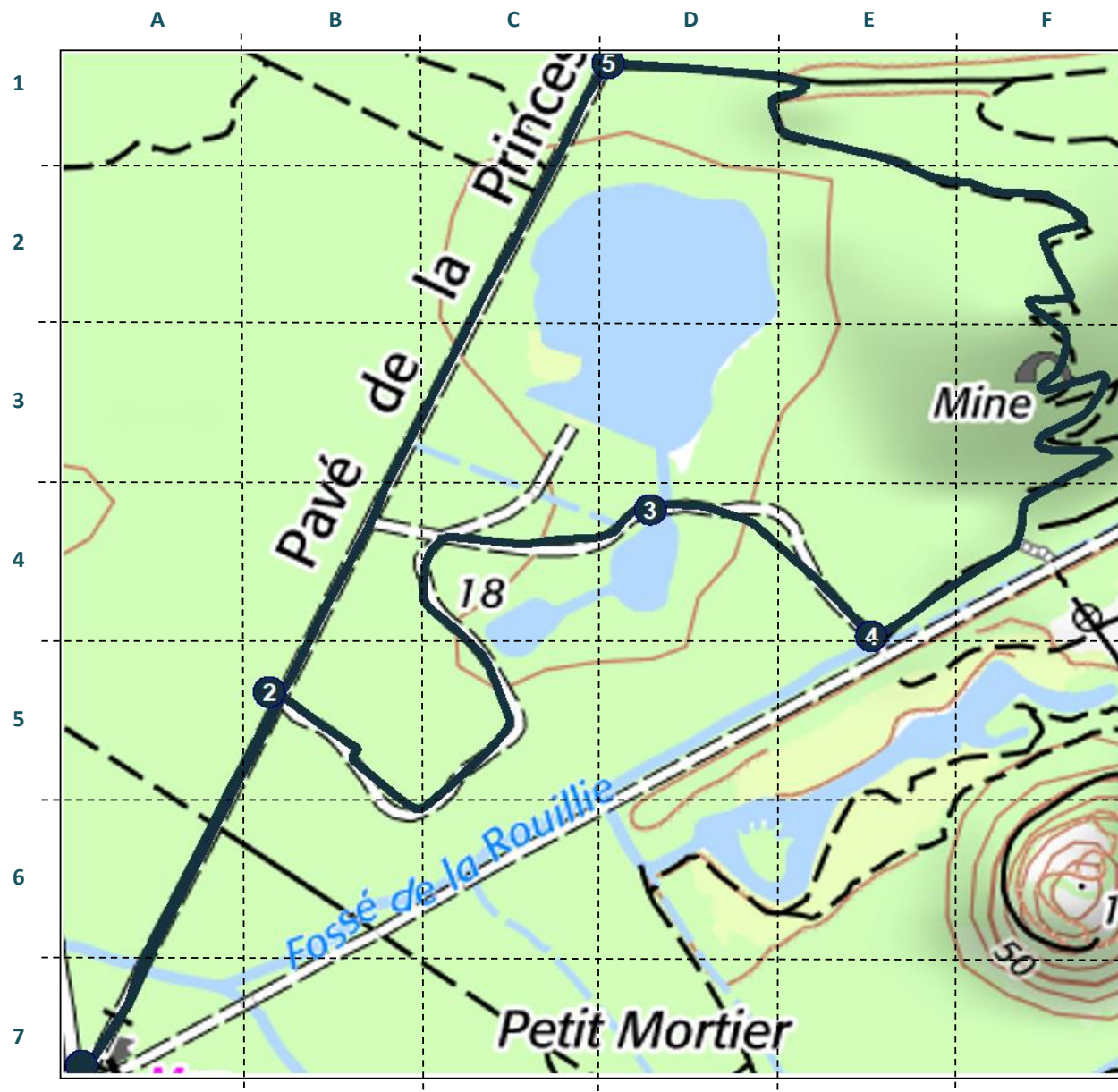


## Circuit de Sabatier, la Forêt, l'Etang, le Terril

(4 Km 0 - 0 h 45)

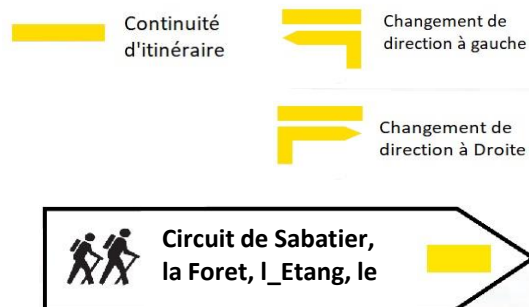
Départ : Maison de la Forêt, Avenue de Raismes à Bruille RAISMES

1. Au départ de la Maison de la forêt, empruntez "le Pavé de la Princesse". Vous découvrirez des bornes gravées : une noisette pour le circuit de la Forêt, et un Terril. Suivez la drève sur 350 m.
2. Prenez à droite le Sentier de la forêt.
3. Tournez à droite puis de suite à gauche, effectuez un détour pour observer l'étang et son milieu naturel exceptionnel au pied du terril. Revenez ensuite sur vos pas et continuez à gauche, traversez ainsi le couvert forestier sur 300m.
4. Au carrefour, grimpez à gauche. En haut, profitez de cette vue imprenable sur le massif forestier et si le ciel est dégagé, vous apercevrez la plaine jusqu'à Condé-sur l'Escaut, ainsi que d'autres terrils et chevalements qui forment une partie de la chaîne minière régionale. A la descente du terril, il suffit de suivre le sentier unique et vous retrouverez le "Pavé de la Princesse".
5. Retrouvez à gauche en ligne droite la Maison de la Forêt



### *Suivez le guide!*

*Des flèches, des bornes de jalonnement ou des marques de peinture sont disposées le long du circuit.*



- Ne quittez pas les sentiers balisés et respectez le travail des gestionnaires des sites, des agriculteurs et des forestiers
- Protégez la faune, la flore et l'environnement; emportez vos déchets.
- Respectez la signalisation et les aménagements en bordure de circuit.
- Dans le cas de modifications des itinéraires (améliorations, déviations pour cause de travaux...) suivez le nouveau balisage qui ne correspond plus alors à la description.
- Pour signaler un défaut (fléchage, difficulté, anomalie) ou suggérer une amélioration (circuit ou fiche), contactez le DÉPARTEMENT du NORD, Direction de l'environnement, hôtel du Département 59047 LILLE CEDEX (+33 3 59 73 58 14) ou faites une déclaration SURICATE : <https://sentinelles.sportsdenature.fr/>

## Circuit de Sabatier, la Forêt, l'Etang, le Terril

(4 Km 0 - 0 h 45)

Départ : Maison de la Forêt, Avenue de Raismes à Bruille RAISMES



### **Avis du Randonneur :**

*Trois circuits faciles à découvrir toute l'année en famille ou entre amis. La montée sur le terril peut s'avérer un peu difficile. La maison de la Forêt est accessible au public, ouverte l'après-midi les dimanche, mercredi, jours fériés et jours de vacances scolaires du 1er avril à la Toussaint. Les animateurs vous feront découvrir le monde forestier et l'histoire du site de Sabatier. Balisage jaune*