

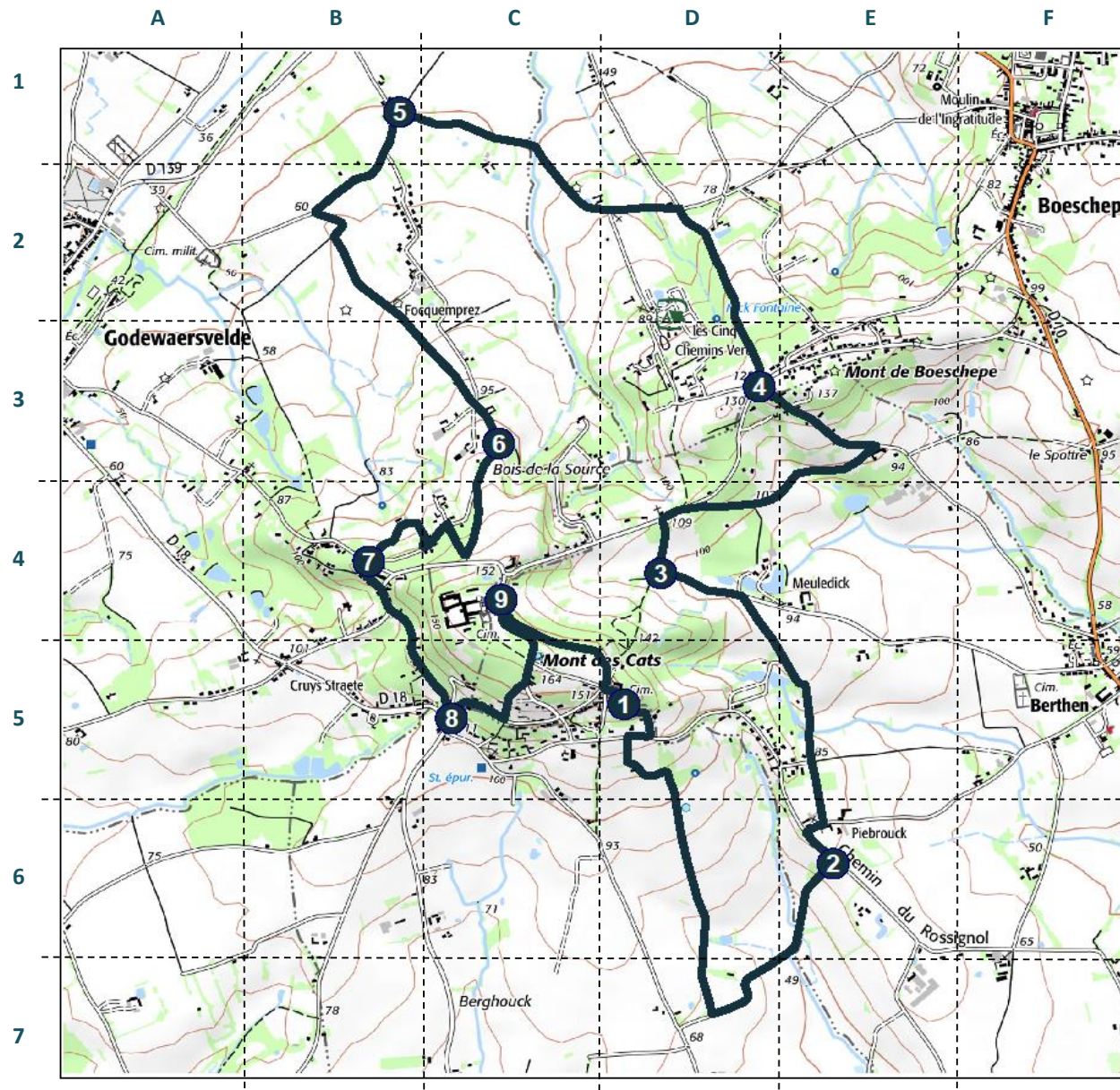
Autour du Monastère

(11 Km 100 - 4 h 00)

Départ : Parking abbaye BERTHEN

1. Du parking, dirigez-vous vers le cimetière et longez-le à gauche avant de descendre à droite le chemin. Montez la route à droite sur 70 m puis suivez à gauche le chemin de la Confiscation –panorama-. Au croisement, descendez à gauche, croisez le terrain de modélisme et grimpez le chemin.
2. Montez à gauche et suivez à droite la rue de Godewaersvelde. A la chapelle, prenez le sentier à gauche sur 750m. Au bout, montez la route à gauche.
3. Continuez par la route à droite. Au carrefour, dirigez-vous à droite vers Boeschèpe. Obliquez ensuite à droite sur le chemin puis montez la route à gauche et gagnez le sommet du Mont de Boeschèpe - 129m, vue panoramique.
4. Effectuez un crochet droite-gauche et descendez le chemin creux : au sol notez le sable rouge, dans la haie les pieds de houx. A la sortie du chemin, partez à gauche puis continuez tout droit en laissant à gauche la rue des cinq chemins verts. Belle vue sur le monastère.
5. A la chapelle, prenez à gauche rue de la chapelle Fouquempoix et montez la deuxième route à gauche. Au carrefour suivant, grimpez en face.
6. Continuez sur la petite route ombragée chemin du moulin puis grimpez dans le bois par une petite sente à gauche. Avant la route, plongez à nouveau à droite dans le bois. En bas, empruntez la route à gauche, descendez le sentier et passez à l'auberge.
7. Coupez la route, montez en face puis descendez la route à droite. Suivez à gauche le chemin de la boulangerie. Laissez le chemin à droite et poursuivez sur le chemin piétonnier, tout droit. Remontez la route à gauche en laissant le chemin de la caserne.
8. Au n° 178 virez à gauche sur le chemin enherbé. Longez le mur de l'Abbaye. Poursuivez tout droit.
9. Devant l'abbaye, entrez dans le bois de l'Ermitage (propriété de l'Abbaye). Passez à la chapelle de la Passion dite Koorse Kapelle

ou chapelle des fièvres. Revenez ensuite à l'émetteur de télévision et retrouvez le parking.



Autour du Monastère

(11 Km 100 - 4 h 00)

Départ : Parking abbaye BERTHEN

Suivez le guide!

Des flèches, des bornes de jalonnement ou des marques de peinture sont disposées le long du circuit.



- Ne quittez pas les sentiers balisés et respectez le travail des gestionnaires des sites, des agriculteurs et des forestiers
- Protégez la faune, la flore et l'environnement; emportez vos détritrus.
- Respectez la signalisation et les aménagements en bordure de circuit.
- Dans le cas de modifications des itinéraires(améliorations, déviations pour cause de travaux...) suivez le nouveau balisage qui ne correspond plus alors à la description.
- Pour signaler un défaut (fléchage, difficulté, anomalie) ou suggérer une amélioration (circuit ou fiche), contactez le DEPARTEMENT du NORD, Direction de l'environnement, hôtel du Département 59047 LILLE CEDEX (+33 3 59 73 58 14) ou faites une déclaration SURICATE : <https://sentinelles.sportsdenature.fr/>

Avis du Randonneur :

Ce circuit, par sa longueur et les dénivelés cumulés, s'adresse à des promeneurs avertis. Il permet une découverte quasi exhaustive du mont des Cats, de sa richesse patrimoniale et environnementale. A découvrir en toute saison, le parcours nécessite le port de chaussures étanches en période de pluie.

Balisage jaune